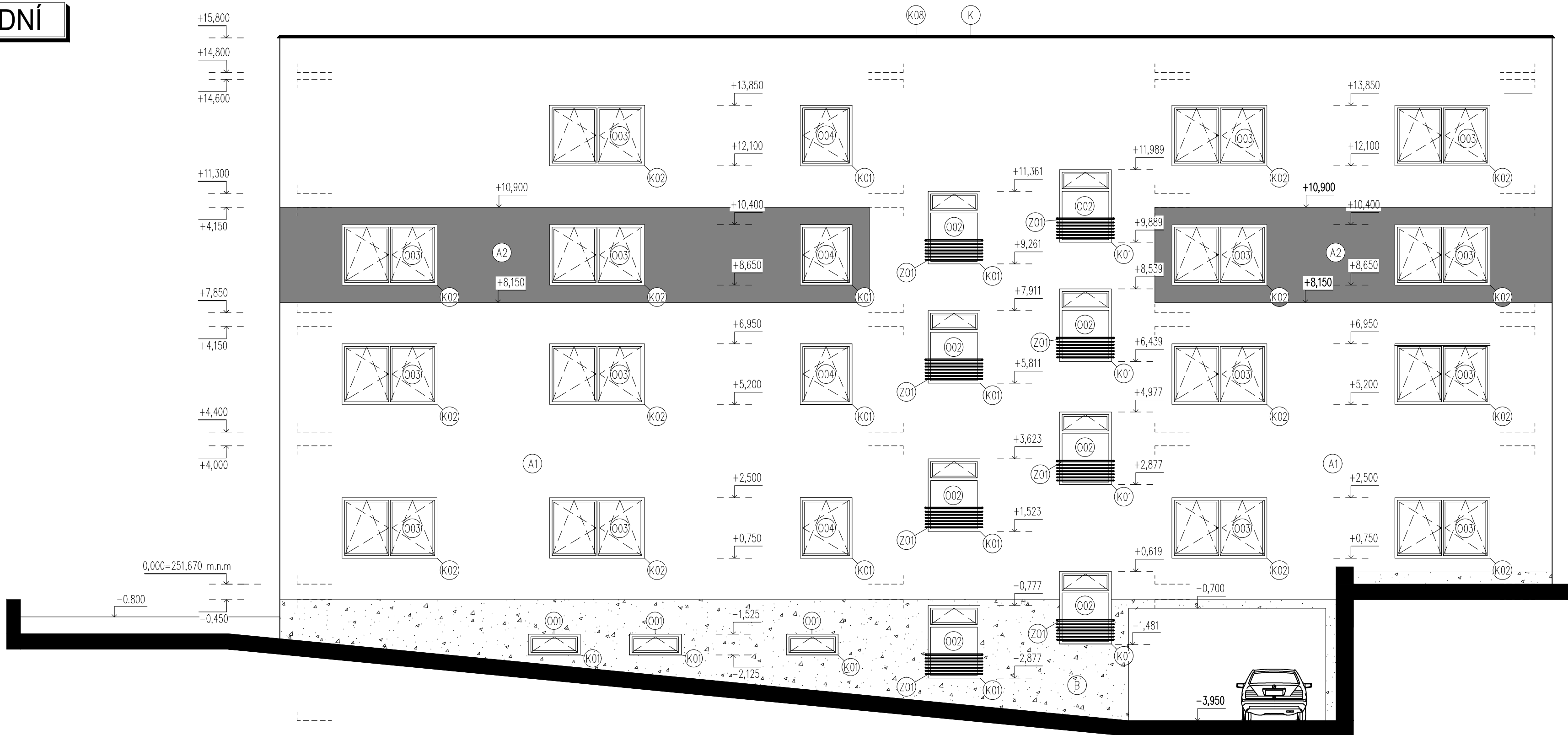


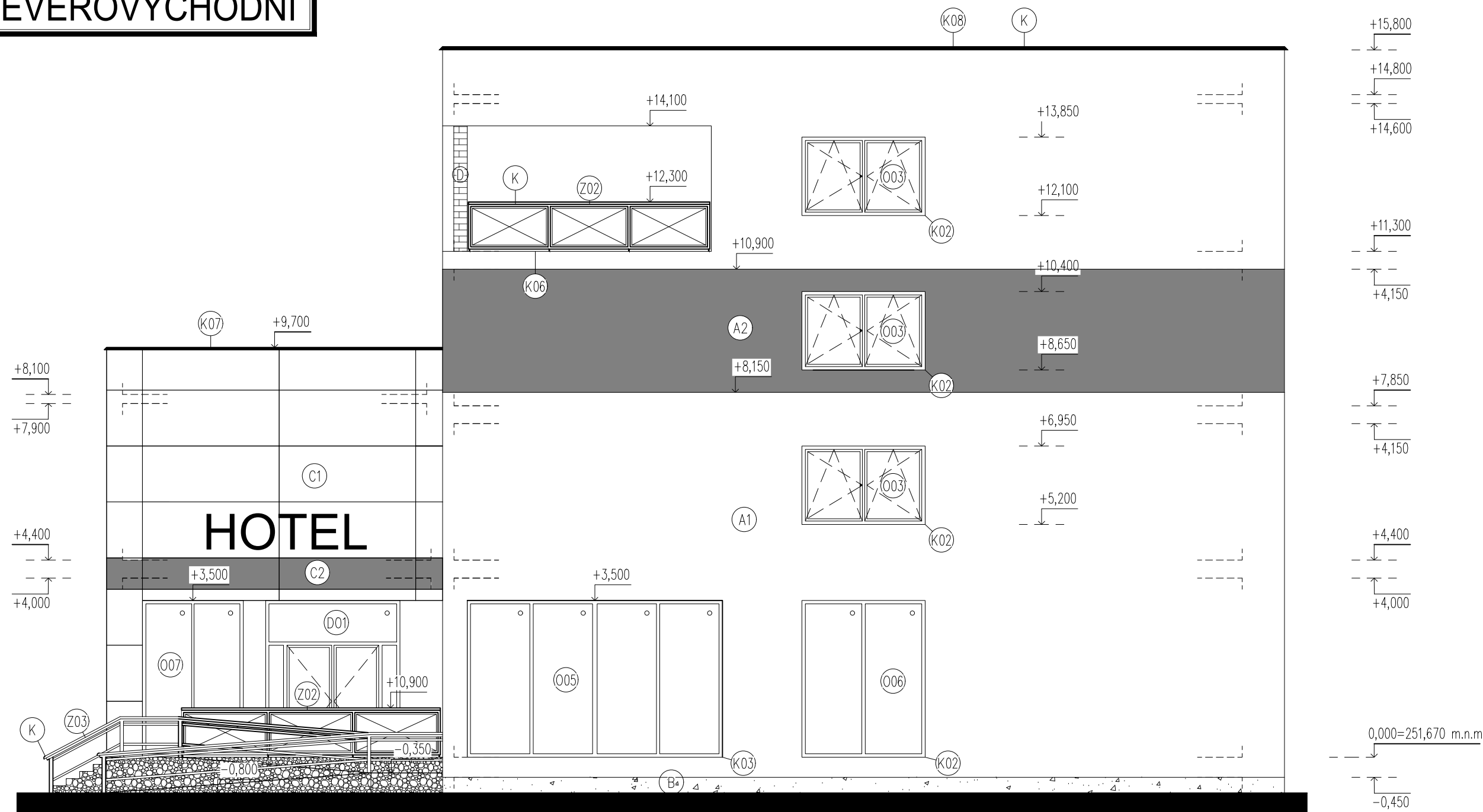
POHLED SEVEROZÁPADNÍ

M 1:100



POHLED SEVEROVÝCHODNÍ

M 1:100



POZNÁMKY

- (A1) VENKOVNÍ SILIKÁTOVÁ OMÍTKA BÍLÁ, MINERÁLNÍ ZRNO 1,5 MM, NAPŘ. BAUMIT SILIKAT TOP-LIFE 0019  
(A2) VENKOVNÍ SILIKÁTOVÁ OMÍTKA VÍNOVÁ, MINERÁLNÍ ZRNO 1,5 MM, NAPŘ. BAUMIT SILIKAT TOP-LIFE 0621  
(B) JEDNOSLOŽKOVÁ OMÍTKA PASTOVITÉ KONZISTENCE S BAREVNÝMI KAMÍNKY, NAPŘ. BUAMIT MOSAIK TOP M306  
(C1) FASÁDNÍ CEMENTOVĚLÁKNITÉ DESKY CEMBRIT PATINA ORIGINAL, ŠEDÁ, tl. 8 mm,700x3050mm  
(C2) FASÁDNÍ CEMENTOVĚLÁKNITÉ DESKY CEMBRIT PATINA ORIGINAL, TMAVĚ ČERVENÁ, tl. 8 mm,1250x3050mm  
(D) KERAMICKÝ OBKLAD SLOUPŮ IMITUJÍCÍ LOMOVÝ KÁMEN, BARVA TMAVĚ ŠEDÁ  
(Dn) OKNA HLINÍKOVÁ, ZASKLENÁ IZOLAČNÍM TROJSKLEM, BARVA ANTRACIT, VIZ VÝPIS OKEN  
(K01) KLEMPÍŘSKÉ VÝROBKY, VIZ VÝPIS KLEMPÍŘSKÝCH VÝROBKŮ  
(K02) ZÁMEČNICKÉ VÝROBKY, VIZ VÝPIS ZÁMEČNICKÝCH VÝROBKŮ  
(K) KLEMPÍŘSKÉ A ZÁMEČNICKÉ PRVKY ZHOTOVENÉ STŘÍBRNOŠEDÉ BARVĚ  
MATERIÁLY: OPLECHOVÁNÍ ATIKY A VNĚJŠÍCH PARAPETŮ Z PŘEDZVĚTRALÉHO TIŽN PLECHU, tl. 0,7 mm  
ZÁBRADLÍ ZE ŽÁROVĚ ZINKOVANÉ OCELI-LAKOVÁNO

0,000 = 251,670 m n.m., B.p.v. / SOUŘADNICOVÝ SYSTÉM JTSK

|                 |   |  |   |                     |
|-----------------|---|--|---|---------------------|
| DRUH PRÁCE      | DIPLOMOVÁ PRÁCE   |  | <div><div>T</div><div>FAKULTA STAVEBNÍ Ústav pozemního stavitelství</div></div> |                     |
| VYPRACOVAL      | BC. MICHAELA MAŽALOVÁ   |  |   |                     |
| KONTROLOVAL     | ING. ARCH. LUBOŠ ELIÁŠ  |  |   |                     |
| STAVEBNÍK       | Středisko spol. čin. AV ČR,Národní 1009/3, Staré Město, Praha |  |   |                     |
| MÍSTO STAVBY    | BRNO, kat. ú. VEVEŘÍ, p.č 834/1                               |  |   |                     |
| NÁZEV STAVBY    | KONGRESOVÝ HOTEL - BRNO, VEVEŘÍ                               |  |   |                     |
| STAVEBNÍ OBJEKT | SO 01 HOTEL   |  |   | FORMÁT 8xA4         |
| ČÁST            | SLOŽKA Č.3-ARCHITEKTONICKO-STAVEBNÍ ŘEŠENÍ                    |  |   | DATUM 12/2020       |
| OBSAH:          | TECHNICKÉ POHLEDY SEVEROVÝCHODNÍ, SEVEROZÁPADNÍ               |  |   | STUPĚŇ PD DPS       |
|                 |   |  |   | MERÍTKO 1:100       |
|                 |   |  |   | Č. VÝKRESU D.1.1.09 |